

Pokrycie dachu – do kompleksowej wymiany łącznie z wiatrownicami, deskami okapowymi, łacaniem itp. Zastosować gonty modrzewiowe, łupane, układane podwójnie, w kolorze naturalnym, pozostawić do spatynowania. Rozstaw łat dopasować do długości zastosowanych deszczółek gontu. Impregnacja i zabezpieczenie przeciw owadom środkami bezbarwnymi. Nad sobotami gonty modrzewiowe, łupane układane potrójnie.

Pokrycie (daszek) ogrodzenia – do wymiany. Zastosować gonty modrzewiowe, łupane, układane podwójnie, w kolorze naturalnym, pozostawić do spatynowania. Impregnacja i zabezpieczenie przeciw owadom środkami bezbarwnymi.

Należy wzmocnić konstrukcję przekrycia, krokwie, nad wejściem głównym (podcieniem).

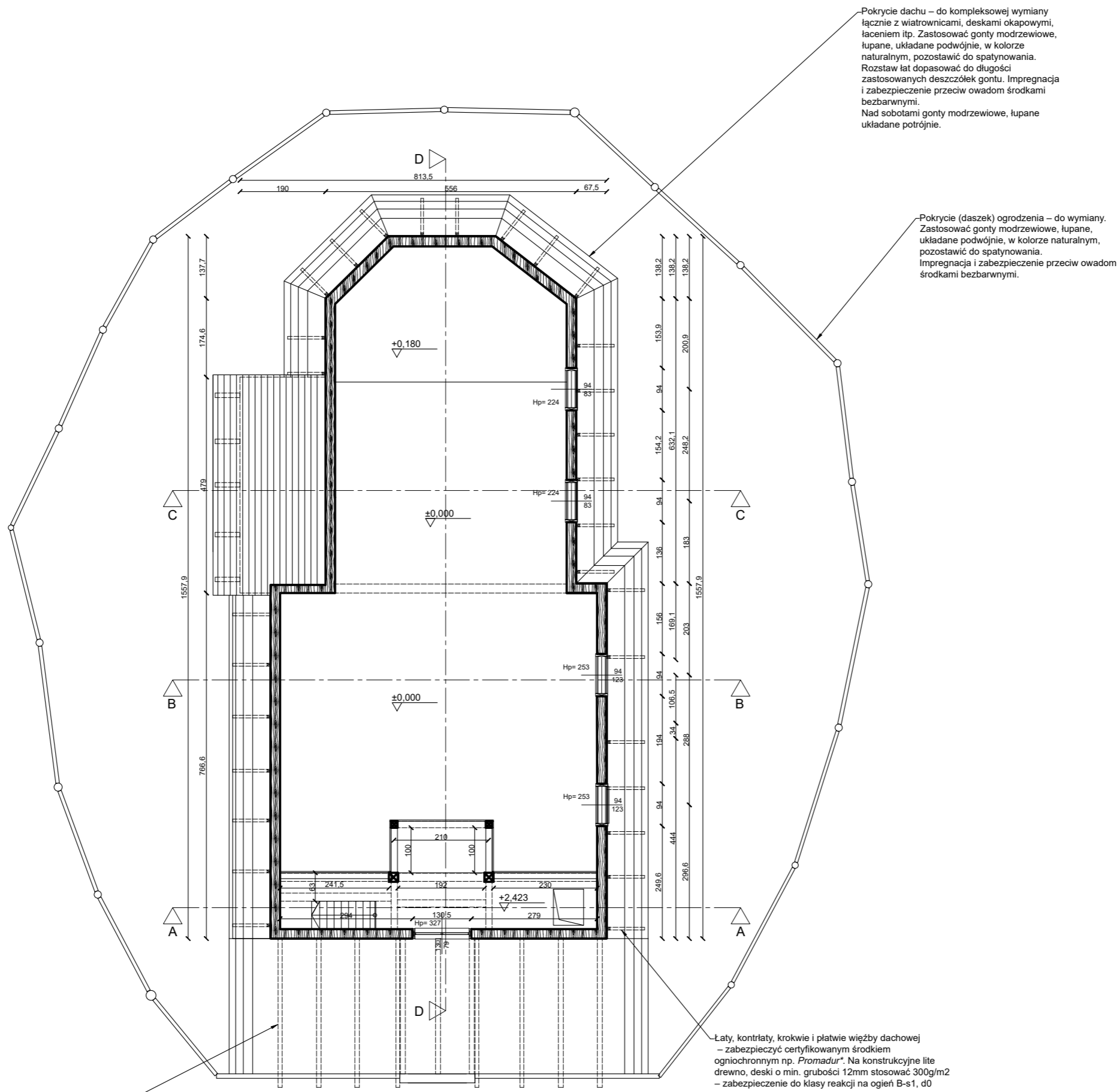
Łaty, kontrłaty, krokwie i płatwie więzby dachowej – zabezpieczyć certyfikowanym środkiem ognioochronnym np. *Promadur*. Na konstrukcyjne lite drewno, deski o min. grubości 12mm stosować 300g/m² – zabezpieczenie do klasy reakcji na ogień B-s1, d0

OGÓLNE WYTYCZNE I ZALECENIA

- Miejsca połączeń kołkowych i inne łączenia – uzupełnić puste połączenia bez kołków odpowiednimi kołkami. W ramach prac remontowych należy wzmocnić także wszystkie luźne połączenia elementów. W razie potrzeb zastosować dodatkowo śruby z podkładkami powiększonymi do drewna;
- Należy wykonać lokalnie wzmocnienie lub wymianę elementów w miejscach ubytków większych niż 30% w porównaniu do przekroju podstawowego, z wyjątkiem belek stropowych i podwalinowych, w których uzupełniać ubytki powyżej 10%;
- Uzupełnienie ubytków zrębu należy wykonać flekami z drewna dobrego gatunkowo, klejanymi na trwałe elastyczny klej do drewna;
- Uzupełnianie mniejszych ubytków el. konstrukcyjnych dwuskładnikową masą do uzupełnień w drewnie na bazie żywic epoksydowych z wypełniaczem z mączki drzewnej;
- Uszczelnienia wykonać warkoczami z welny drzewnej lub gliną;
- Nie stosować wzmocnień stalowych uszkadzających drewno;
- Dopuszcza się wymianę uszkodzonych elementów więzby dachowej i konstrukcji wieży oraz stropu w uzasadnionych przypadkach, z wymianą elementów porażonych drewnojadami lub zawilgoconych, zużytych lub osłabionych konstrukcyjnie z zachowaniem historycznego powtórzenia schematu konstrukcyjnego oraz wielkości przekrojów elementów;
- Nowe el. konstrukcyjne powinny być oheblowane, a w czasie montażu powinny zachowywać wilgotność poniżej 20%;
- Zarówno nowe jak i stare elementy należy zabezpieczyć przeciwko szkodnikom, oraz przeciwpożarowo zgodnie z wytycznymi zabezpieczenia przeciwpożarowego dla el. konstrukcyjnych;

* dopusza się zastosowanie innego środka, pod warunkiem spełnienia wszystkich parametrów określonych dla środka ochronnego Promadur, w tym przede wszystkim zabezpieczenie do klasy reakcji na ogień B-s1, d0

JEDNOSTKA PROJEKTOWA: Architektki Aleksandra Nurek			
40-611 Katowice ul. Fabryczna 15 pok. 306 NIP: 954 213 52 21		kom. +48 606 111 808	
NAZWA INWESTYCJI: Remont pokrycia dachowego oraz remont i przebudowa konstrukcji dachu zabytkowego kościoła na Kubalonce			
INWESTOR: Parafia Podwyższenia Krzyża Świętego w Istebnej-Kubalonce ul. Istebna 1100, 43-470 Istebna	LOKALIZACJA: ul. Istebna 1100, 43-470 Istebna nr działki: 6768/1, powiat: cieszyński, gmina: Istebna, obręb: Istebna	NR PROJEKTU: FAZA PROJ.: Projekt budowlany	
NAZWA PROJEKTU: Rzut parteru			
SKALA: 1:100	DATA: Lipiec 2024	NR RYSUNKU	PB.01
PROJEKTANT mgr inż. arch. Aleksandra Nurek uprawnienia budowlane do projektowania bez ograniczeń w specjalności architektonicznej nr upr.bud. 405/01		PODPIS:	
AUTOR RYSUNKU arch. Jakub Maciejewski			
KOPIOWANIE ORAZ POWIELANIE DOKUMENTACJI BEZ ZGODY AUTORA ZABRONIONE. WSZELKIE PRAWA ZASTRZEŻONE.			



OGÓLNE WYTYCZNE I ZALECENIA

1. Miejsca połączeń kołkowych i inne łączenia – uzupełnić puste połączenia bez kołków odpowiednimi kołkami. W ramach prac remontowych należy wzmocnić także wszystkie luźne połączenia elementów. W razie potrzeb zastosować dodatkowo śruby z podkładkami powiększonymi do drewna;
2. Należy wykonać lokalnie wzmocnienie lub wymianę elementów w miejscach ubytków większych niż 30% w porównaniu do przekroju podstawowego, z wyjątkiem belek stropowych i podwalinowych, w których uzupełniać ubytki powyżej 10%;
3. Uzupełnienie ubytków zrębu należy wykonać flekami z drewna dobrego gatunkowo, klejanymi na trwałe elastyczny klej do drewna;
4. Uzupełnianie mniejszych ubytków el. konstrukcyjnych dwuskładnikową masą do uzupełnień w drewnie na bazie żywic epoksydowych z wypełniaczem z mączki drzewnej;
5. Uszczelnienia wykonać warkoczami z wełny drzewnej lub gliną;
6. Nie stosować wzmocnień stalowych uszkadzających drewno;
7. Dopuszcza się wymianę uszkodzonych elementów więźby dachowej i konstrukcji więzy oraz stropu w uzasadnionych przypadkach, z wymianą elementów porażonych drewnojadami lub zawilgoconych, zużytych lub osłabionych konstrukcyjnie z zachowaniem historycznego powtórzenia schematu konstrukcyjnego oraz wielkości przekrojów elementów;
8. Nowe el. konstrukcyjne powinny być oheblowane, a w czasie montażu powinny zachowywać wilgotność poniżej 20%;
9. Zarówno nowe jak i stare elementy należy zabezpieczyć przeciwko szkodnikom, oraz przeciwpożarowo zgodnie z wytycznymi zabezpieczenia przeciwpożarowego dla el. konstrukcyjnych;

* dopusza się zastosowanie innego środka, pod warunkiem spełnienia wszystkich parametrów określonych dla środka ochronnego Promadur, w tym przede wszystkim zabezpieczenie do klasy reakcji na ogień B-s1, d0

JEDNOSTKA PROJEKTOWA: Architekci Aleksandra Nurek			
40-611 Katowice ul. Fabryczna 15 pok. 306 NIP: 954 213 52 21		tel. +48 32 93 836 kom. +48 606 111 808 www.anova.architektura.com.pl	
NAZWA INWESTYCJI: Remont pokrycia dachowego oraz remont i przebudowa konstrukcji dachu zabytkowego kościoła na Kubalonce			
INWESTOR: Parafia Podwyższenia Krzyża Świętego w Istebnej-Kubalonce ul. Istebna 1100, 43-470 Istebna	LOKALIZACJA: ul. Istebna 1100, 43-470 Istebna nr działki: 6768/1, powiat: cieszyński, gmina: Istebna, obręb: Istebna	NR PROJEKTU: FAZA PROJ.: Projekt budowlany	
NAZWA PROJEKTU: Rzut poziomu chóru			
SKALA: 1:100	DATA: Lipiec 2024	NR RYSUNKU	PB.02
PROJEKTANT mgr inż. arch. Aleksandra Nurek uprawnienia budowlane do projektowania bez ograniczeń w specjalności architektonicznej nr upr.bud. 405/01	PODPIS:		
AUTOR RYSUNKU arch. Jakub Maciejewski			
KOPIOWANIE ORAZ POWIELANIE DOKUMENTACJI BEZ ZGODY AUTORA ZABRONIONE. WSZELKIE PRAWA ZASTRZEŻONE.			

OBRYS NA PODDASZU ODSUNIĘTY WZGLĘDEM ŚCIAN GŁÓWNYCH

Pokrycie dachu – do kompleksowej wymiany łącznie z wiatrownicami, deskami okapowymi, łacaniem itp. Zastosować gonty modrzewiowe, łupane, układane podwójnie, w kolorze naturalnym, pozostawić do spatynowania. Rozstaw łat dopasować do długości zastosowanych deszczółek gontu. Impregnacja i zabezpieczenie przeciw owadom środkami bezbarwnymi. Nad sobotami gonty modrzewiowe, łupane układane potrójnie.

Łączenie słupków wieży z belkami – największe uszkodzenia występują w strefie docisku słupa, należy: wzmocnić belki, w przypadku braku takiej możliwości wymienić zdegradowany zręb na analogiczny, zgodny z wytycznymi konserwatorskimi podczas wymiany stosować stęple

Pokrycie (daszek) ogrodzenia – do wymiany. Zastosować gonty modrzewiowe, łupane, układane podwójnie, w kolorze naturalnym, pozostawić do spatynowania. Impregnacja i zabezpieczenie przeciw owadom środkami bezbarwnymi.

ASYMETRYCZNY UKŁAD

Wzmocnienia wymaga większość połączeń elementów konstrukcji wieżyczki

POLA MIĘDZY BELKAMI WYPEŁNIONE DESKOWANIEM-ODZIELENIE OD HALI KOŚCIOŁA

Projektowana kratownica wzmocniająca posadowienie wieży; Opracowanie warsztatowe w projekcie technicznym.

Sprawdzić i ewentualnie wzmocnić wszystkie połączenia belek stropowych z belkami podłużnymi

OGÓLNE WYTYCZNE I ZALECENIA

- Miejsca połączeń kołkowych i inne łączenia – uzupełnić puste połączenia bez kołków odpowiednimi kołkami. W ramach prac remontowych należy wzmocnić także wszystkie luźne połączenia elementów. W razie potrzeb zastosować dodatkowo śruby z podkładkami powiększonymi do drewna;
- Należy wykonać lokalnie wzmocnienie lub wymianę elementów w miejscach ubytków większych niż 30% w porównaniu do przekroju podstawowego, z wyjątkiem belek stropowych i podwalinowych, w których uzupełniać ubytki powyżej 10%;
- Uzupełnienie ubytków zrębu należy wykonać flekami z drewna dobrego gatunkowo, wklejanymi na trwałe elastyczny klej do drewna;
- Uzupełnianie mniejszych ubytków el. konstrukcyjnych dwuskładnikową masą do uzupełnień w drewnie na bazie żywic epoksydowych z wypełniaczem z mączki drzewnej;
- Uszczelnienia wykonać warkoczami z welly drzewnej lub gliną;
- Nie stosować wzmocnień stalowych uszkadzających drewno;
- Dopuszcza się wymianę uszkodzonych elementów więzby dachowej i konstrukcji wieży oraz stropu w uzasadnionych przypadkach, z wymianą elementów porażonych drewnojadami lub zawilgoconych, zużytych lub osłabionych konstrukcyjnie z zachowaniem historycznego powtórzenia schematu konstrukcyjnego oraz wielkości przekrojów elementów;
- Nowe el. konstrukcyjne powinny być oheblowane, a w czasie montażu powinny zachowywać wilgotność poniżej 20%;
- Zarówno nowe jak i stare elementy należy zabezpieczyć przeciwko szkodnikom, oraz przeciwpożarowo zgodnie z wytycznymi zabezpieczenia przeciwpożarowego dla el. konstrukcyjnych;

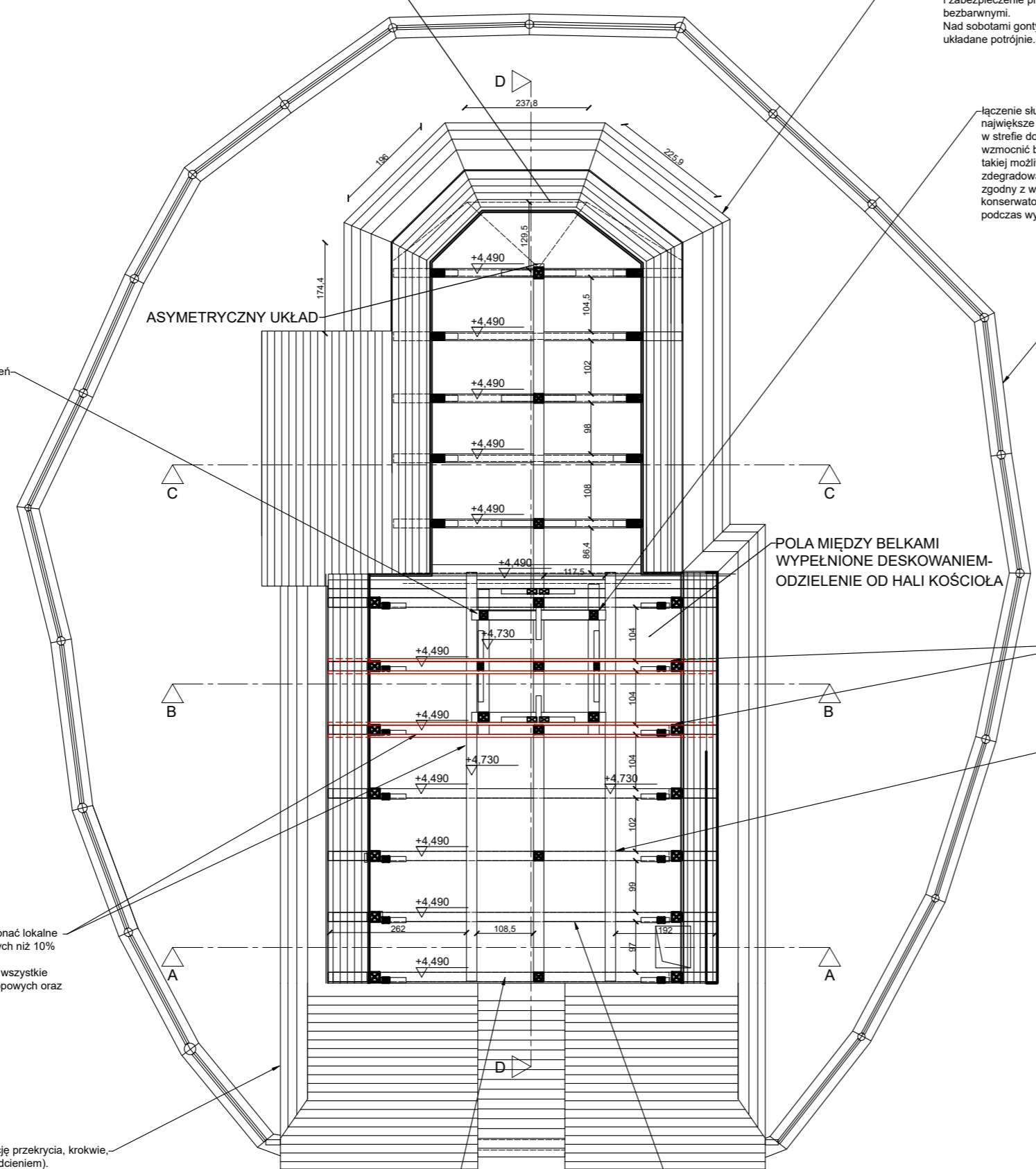
* dopusza się zastosowanie innego środka, pod warunkiem spełnienia wszystkich parametrów określonych dla środka ochronnego Promadur, w tym przede wszystkim zabezpieczenie do klasy reakcji na ogień B-s1, d0

belki stropowe i podwaliny podłużne – wykonać lokalne wzmocnienia w miejscach ubytków większych niż 10% przekroju podstawowego. Precyzyjnie uzupełnić flekami drewnianymi wszystkie stwierdzone ubytki i uszkodzenia belek stropowych oraz podwalin podłużnych

Należy wzmocnić konstrukcję przekrycia, krokwie, nad wejściem głównym (podcieniem).

Uszkodzoną belkę podłużną w rejonie oparcia na ścianie frontowej (fot.28) zaleca się w strefie podporowej wzmocnić przykładkami drewnianymi grubości 2*50mm;

Łaty, kontrłaty, krokwie i płatwie więzby dachowej – zabezpieczyć certyfikowanym środkiem ogniochronnym np. Promadur*. Na konstrukcyjne lite drewno, deski o min. grubości 12mm stosować 300g/m2 – zabezpieczenie do klasy reakcji na ogień B-s1, d0



JEDNOSTKA PROJEKTOWA: Architektki Aleksandra Nurek			
40-611 Katowice ul. Fabryczna 15 pok. 306 NIP: 954 213 52 21		tel. +48 32 93 836 kom. +48 606 111 808 www.anova.architektura.com.pl	
NAZWA INWESTYCJI: Remont pokrycia dachowego oraz remont i przebudowa konstrukcji dachu zabytkowego kościoła na Kubalonce			
INWESTOR: Parafia Podwyższenia Krzyża Świętego w Istebnej-Kubalonce ul. Istebna 1100, 43-470 Istebna	LOKALIZACJA: ul. Istebna 1100, 43-470 Istebna nr działki: 6768/1, powiat: cieszyński, gmina: Istebna, obręb: Istebna		
NR PROJEKTU:	FAZA PROJ.: Projekt budowlany		
NAZWA PROJEKTU: Rzut poddasza			
SKALA: 1:100	DATA: Lipiec 2024	NR RYSUNKU	PB.03
PROJEKTANT mgr inż. arch. Aleksandra Nurek uprawnienia budowlane do projektowania bez ograniczeń w specjalności architektonicznej nr upr.bud. 405/01		PODPIS:	
AUTOR RYSUNKU arch. Jakub Maciejewski			
KOPIOWANIE ORAZ POWIELANIE DOKUMENTACJI BEZ ZGODY AUTORA ZABRONIONE. WSZELKIE PRAWA ZASTRZEŻONE.			

Pokrycie dachu – do kompleksowej wymiany łącznie z wiatrownicami, deskami okapowymi, łacaniem itp. Zastosować gonty modrzewiowe, łupane, układane podwójnie, w kolorze naturalnym, pozostawić do spatynowania. Rozstaw łat dopasować do długości zastosowanych deszczółek gontu. Impregnacja i zabezpieczenie przeciw owadom środkami bezbarwnymi. Nad sobotami gonty modrzewiowe, łupane układane potrójnie.

łączenie słupków wieży z belkami – największe uszkodzenia występują w strefie docisku słupa, należy: wzmocnić belki, w przypadku braku takiej możliwości wymienić zdegradowany zręb na analogiczny, zgodny z wytycznymi konserwatorskimi podczas wymiany stosować stęple

Projektowana kratownica wzmacniająca posadwienie wieży; Opracowanie warsztatowe w projekcie technicznym.

Sprawdzić i ewentualnie wzmocnić wszystkie połączenia belek stropowych z belkami podłużnymi

Wzmocnienia wymaga większość połączeń elementów konstrukcji wieżyczki

belki stropowe i podwaliny podłużne – wykonać lokalne wzmocnienia w miejscach ubytków większych niż 10% przekroju podstawowego. Precyzyjnie uzupełnić flekami drewnianymi wszystkie stwierdzone ubytki i uszkodzenia belek stropowych oraz podwalin podłużnych

Należy wzmocnić konstrukcję przekrycia, krokwie, nad wejściem głównym (podcieniem).

Uszkodzoną belkę podłużną w rejonie oparcia na ścianie frontowej (fot.28) zaleca się w strefie podporowej wzmocnić przykładkami drewnianymi grubości 2*50mm;

Łaty, kontrłaty, krokwie i płatwie więzby dachowej – zabezpieczyć certyfikowanym środkiem ogniochronnym np. Promadur*. Na konstrukcyjne lite drewno, deski o min. grubości 12mm stosować 300g/m2 – zabezpieczenie do klasy reakcji na ogień B-s1, d0

OGÓLNE WYTYCZNE I ZALECENIA

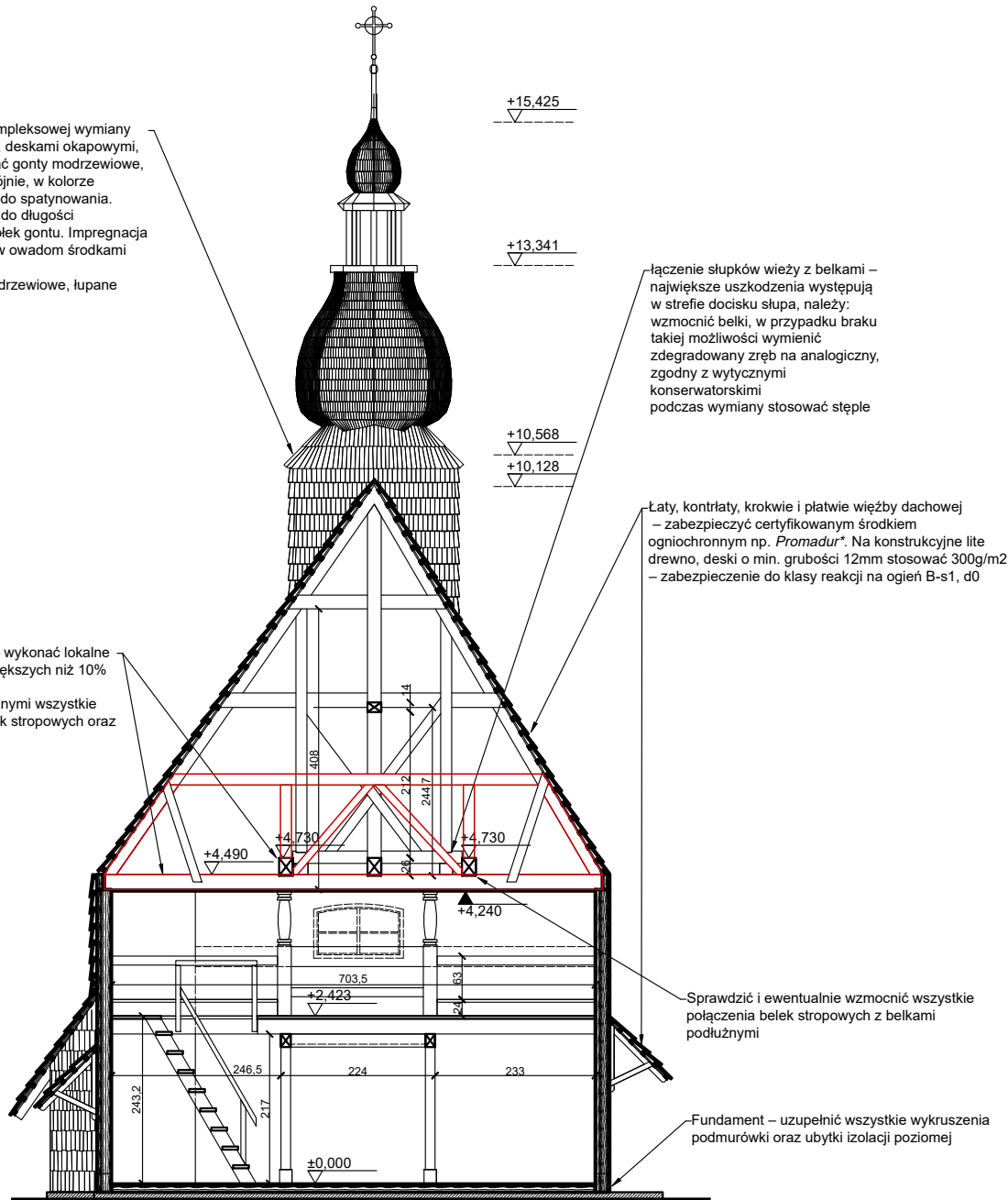
- Miejsca połączeń kołkowych i inne łączenia – uzupełnić puste połączenia bez kołków odpowiednimi kołkami. W ramach prac remontowych należy wzmocnić także wszystkie luźne połączenia elementów. W razie potrzeb zastosować dodatkowo śruby z podkładkami powiększonymi do drewna;
- Należy wykonać lokalnie wzmocnienie lub wymianę elementów w miejscach ubytków większych niż 30% w porównaniu do przekroju podstawowego, z wyjątkiem belek stropowych i podwalinowych, w których uzupełniać ubytki powyżej 10%;
- Uzupełnienie ubytków zrębu należy wykonać flekami z drewna dobrego gatunkowo, wklejanymi na trwałe elastyczny klej do drewna;
- Uzupełnianie mniejszych ubytków el. konstrukcyjnych dwuskładnikową masą do uzupełnień w drewnie na bazie żywicy epoksydowych z wypełniaczem z mączki drzewnej;
- Uszczelnienia wykonać warkoczami z wełny drzewnej lub gliną;
- Nie stosować wzmocnień stalowych uszkadzających drewno;
- Dopuszcza się wymianę uszkodzonych elementów więzby dachowej i konstrukcji wieży oraz stropu w uzasadnionych przypadkach, z wymianą elementów porażonych drewnojadami lub zawilgoconych, zużytych lub osłabionych konstrukcyjnie z zachowaniem historycznego powtórzenia schematu konstrukcyjnego oraz wielkości przekrojów elementów;
- Nowe el. konstrukcyjne powinny być oheblowane, a w czasie montażu powinny zachowywać wilgotność poniżej 20%;
- Zarówno nowe jak i stare elementy należy zabezpieczyć przeciwko szkodnikom, oraz przeciwpożarowo zgodnie z wytycznymi zabezpieczenia przeciwpożarowego dla el. konstrukcyjnych;

* dopusza się zastosowanie innego środka, pod warunkiem spełnienia wszystkich parametrów określonych dla środka ochronnego Promadur, w tym przede wszystkim zabezpieczenie do klasy reakcji na ogień B-s1, d0

JEDNOSTKA PROJEKTOWA: Architektki Aleksandra Nurek			
40-611 Katowice ul. Fabryczna 15 pok. 306 NIP: 954 213 52 21		tel. +48 32 93 836 kom. +48 606 111 808 www.anova.architektura.com.pl	
NAZWA INWESTYCJI: Remont pokrycia dachowego oraz remont i przebudowa konstrukcji dachu zabytkowego kościoła na Kubalonce			
INWESTOR: Parafia Podwyższenia Krzyża Świętego w Istebnej-Kubalonce ul. Istebna 1100, 43-470 Istebna	LOKALIZACJA: ul. Istebna 1100, 43-470 Istebna nr działki: 6768/1, powiat: cieszyński, gmina: Istebna, obręb: Istebna	NR PROJEKTU: FAZA PROJ.: Projekt budowlany	
NAZWA PROJEKTU: Rzut poddasza - rozstaw więzby			
SKALA: 1:100	DATA: Lipiec 2024	NR RYSUNKU	PB.04
PROJEKTANT mgr inż. arch. Aleksandra Nurek uprawnienia budowlane do projektowania bez ograniczeń w specjalności architektonicznej nr upr.bud. 405/01		PODPIS:	
AUTOR RYSUNKU arch. Jakub Maciejewski			
KOPIOWANIE ORAZ POWIELANIE DOKUMENTACJI BEZ ZGODY AUTORA ZABRONIONE. WSZELKIE PRAWA ZASTRZEŻONE.			

Pokrycie dachu – do kompleksowej wymiany łącznie z wiatrownicami, deskami okapowymi, łączeniem itp. Zastosować gonty modrzewiowe, łupane, układane podwójnie, w kolorze naturalnym, pozostawić do spatynowania. Rozstaw lat dopasować do długości zastosowanych deszczółek gontu. Impregnacja i zabezpieczenie przeciw owadom środkami bezbarwnymi.
Nad sobotami gonty modrzewiowe, łupane układane potrójnie.

belki stropowe i podwaliny podłużne – wykonać lokalne wzmocnienia w miejscach ubytków większych niż 10% przekroju podstawowego
Precyzyjnie uzupełnić flekami drewnianymi wszystkie stwierdzone ubytki i uszkodzenia belek stropowych oraz podwalin podłużnych



łączenie słupków wieży z belkami – największe uszkodzenia występują w strefie docisku słupa, należy: wzmocnić belki, w przypadku braku takiej możliwości wymienić zdegradowany zręb na analogiczny, zgodny z wytycznymi konserwatorskimi podczas wymiany stosować stęple

Łaty, kontrłaty, krokwie i płatwie więźby dachowej – zabezpieczyć certyfikowanym środkiem – ogniochronnym np. *Promadur*®. Na konstrukcyjne lite drewno, deski o min. grubości 12mm stosować 300g/m² – zabezpieczenie do klasy reakcji na ogień B-s1, d0

Sprawdzić i ewentualnie wzmocnić wszystkie połączenia belek stropowych z belkami podłużnymi

Fundament – uzupełnić wszystkie wykruszenia podmurówki oraz ubytki izolacji poziomej

OGÓLNE WYTYCZNE I ZALECENIA

1. Miejsca połączeń kołkowych i inne łączenia – uzupełnić puste połączenia bez kołków odpowiednimi kołkami. W ramach prac remontowych należy wzmocnić także wszystkie luźne połączenia elementów. W razie potrzeb zastosować dodatkowo śruby z podkładkami powiększonymi do drewna;
2. Należy wykonać lokalnie wzmocnienie lub wymianę elementów w miejscach ubytków większych niż 30% w porównaniu do przekroju podstawowego, z wyjątkiem belek stropowych i podwalinowych, w których uzupełniać ubytki powyżej 10%
3. Uzupełnienie ubytków zrębu należy wykonać flekami z drewna dobrego gatunkowo, wklejanymi na trwale elastyczny klej do drewna;
4. Uzupełnianie mniejszych ubytków el. konstrukcyjnych dwuskładnikową masą do uzupełnień w drewnie na bazie żywic epoksydowych z wypełniaczem z mączki drzewnej;
5. Uszczelnienia wykonać warkoczami z wełny drzewnej lub glina;
6. Nie stosować wzmocnień stalowych uszkadzających drewno;
7. Dopuszcza się wymianę uszkodzonych elementów więźby dachowej i konstrukcji wieży oraz stropu w uzasadnionych przypadkach, z wymianą elementów porażonych drewnojadami lub zawilgoconych, zużytych lub osłabionych konstrukcyjnie z zachowaniem historycznego powtórzenia schematu konstrukcyjnego oraz wielkości przekrojów elementów;
8. Nowe el. konstrukcyjne powinny być oheblowane, a w czasie montażu powinny zachowywać wilgotność poniżej 20%;
9. Zarówno nowe jak i stare elementy należy zabezpieczyć przeciwko szkodnikom, oraz przeciwpożarowo zgodnie z wytycznymi zabezpieczenia przeciwpożarowego dla el. konstrukcyjnych;

* dopuszcza się zastosowanie innego środka, pod warunkiem spełnienia wszystkich parametrów określonych dla środka ochronnego Promadur, w tym przede wszystkim zabezpieczenie do klasy reakcji na ogień B-s1, d0

JEDNOSTKA PROJEKTOWA:

Architekci Aleksandra Nurek

40-611 Katowice
ul. Fabryczna 15 pok. 306 tel. +48 32 93 836 kom. +48 606 111 808
NIP: 954 213 52 21 www.anova.architektura.com.pl

NAZWA INWESTYCJI:

Remont pokrycia dachowego oraz remont i przebudowa konstrukcji dachu zabytkowego kościoła na Kubalonce

INWESTOR:

Parafia Podwyższenia Krzyża Świętego w Istebnej-Kubalonce
ul. Istebna 1100,
43-470 Istebna

LOKALIZACJA:

ul. Istebna 1100,
43-470 Istebna
nr działki: 6768/1, powiat: cieszyński,
gmina: Istebna, obręb: Istebna

NR PROJEKTU:

FAZA PROJ.: Projekt budowlany

NAZWA PROJEKTU:

Przekrój A-A

SKALA:

1:100

PROJEKTANT

mgr inż. arch. Aleksandra Nurek
uprawnienia budowlane do projektowania bez ograniczeń w specjalności architektonicznej
nr uprbud. 405/01

DATA:

Lipiec 2024

NR RYSUNKU

AUTOR RYSUNKU

arch. Jakub Maciejewski

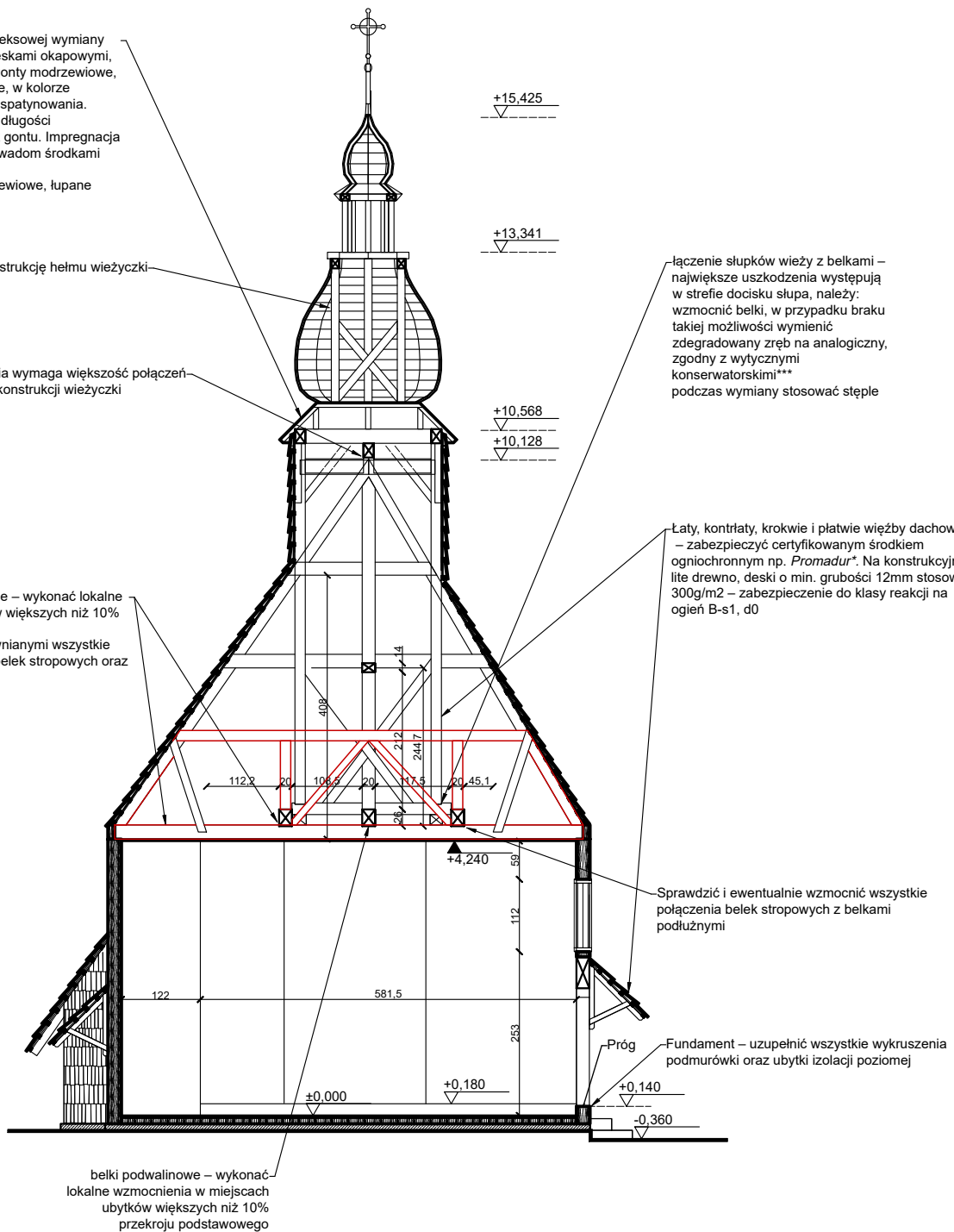
KOPIOWANIE ORAZ POWIELANIE DOKUMENTACJI BEZ ZGODY AUTORA ZABRONIONE.
WSZELKIE PRAWA ZASTRZEŻONE.

Pokrycie dachu – do kompleksowej wymiany łącznie z wiatrownicami, deskami okapowymi, laciem itp. Zastosować gonty modrzewiowe, łupane, układane podwójnie, w kolorze naturalnym, pozostawić do spatynowania. Rozstaw łat dopasować do długości zastosowanych deszczółek gontu. Impregnacja i zabezpieczenie przeciw owadom środkami bezbarwnymi. Nad sobotami gonty modrzewiowe, łupane układane potrójnie.

Wzmocnić konstrukcję helmu wieżyczki

Wzmocnienia wymaga większość połączeń elementów konstrukcji wieżyczki

belki stropowe i podwaliny podłużne – wykonać lokalne wzmocnienia w miejscach ubytków większych niż 10% przekroju podstawowego. Precyzyjnie uzupełnić flekami drewnianymi wszystkie stwierdzone ubytki i uszkodzenia belek stropowych oraz podwalin podłużnych



łączenie słupków wieży z belkami – największe uszkodzenia występują w strefie docisku słupa, należy: wzmocnić belki, w przypadku braku takiej możliwości wymienić zdegradowany zręb na analogiczny, zgodny z wytycznymi konserwatorskimi*** podczas wymiany stosować stęple

Łaty, kontrłaty, krokwie i płatwie więźby dachowej – zabezpieczyć certyfikowanym środkiem ogniochronnym np. Promadur*. Na konstrukcyjne lite drewno, deski o min. grubości 12mm stosować 300g/m² – zabezpieczenie do klasy reakcji na ogień B-s1, d0

Sprawdzić i ewentualnie wzmocnić wszystkie połączenia belek stropowych z belkami podłużnymi

Próg – Fundament – uzupełnić wszystkie wykruszenia podmurówki oraz ubytki izolacji poziomej

belki podwalinowe – wykonać lokalne wzmocnienia w miejscach ubytków większych niż 10% przekroju podstawowego

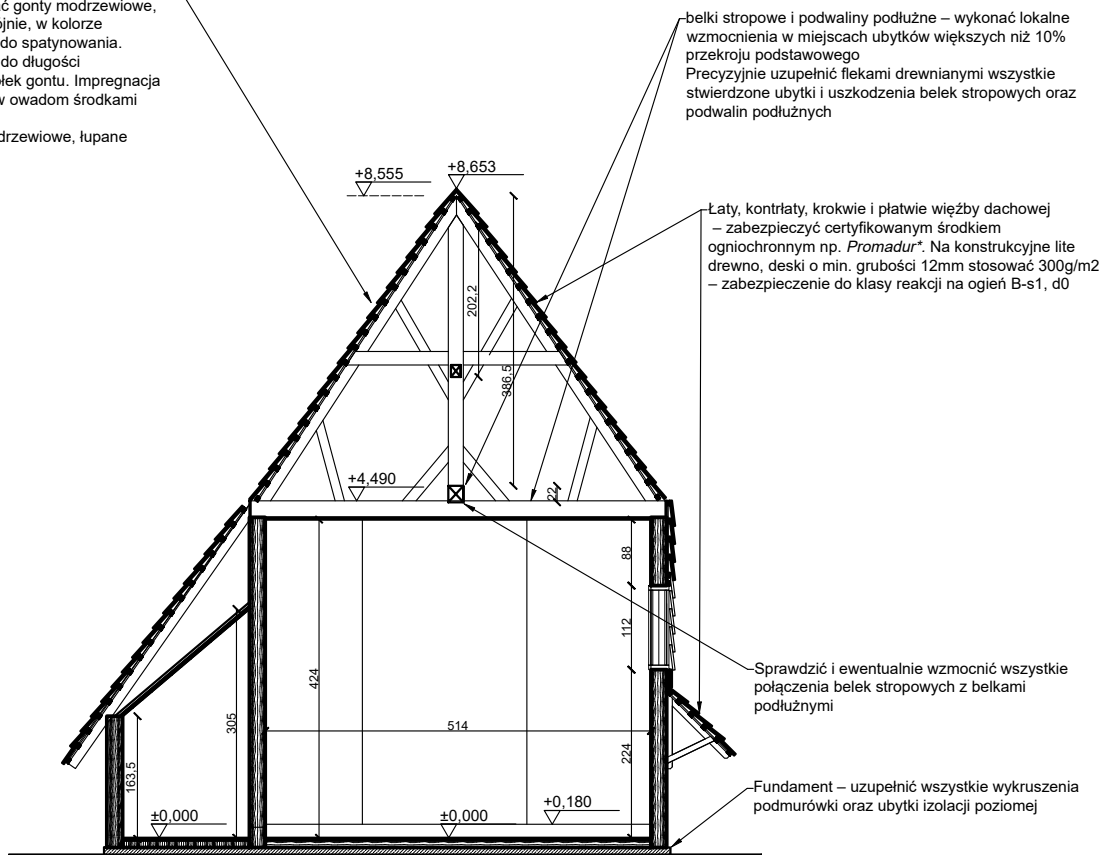
OGÓLNE WYTYCZNE I ZALECENIA

1. Miejsca połączeń kołkowych i inne łączenia – uzupełnić puste połączenia bez kołków odpowiednimi kołkami. W ramach prac remontowych należy wzmocnić także wszystkie luźne połączenia elementów. W razie potrzeb zastosować dodatkowo śruby z podkładkami powiększonymi do drewna;
2. Należy wykonać lokalnie wzmocnienie lub wymianę elementów w miejscach ubytków większych niż 30% w porównaniu do przekroju podstawowego, z wyjątkiem belek stropowych i podwalinowych, w których uzupełniać ubytki powyżej 10%
3. Uzupełnienie ubytków zrębu należy wykonać flekami z drewna dobranej gatunkowo, wklejanymi na trwałe elastyczny klej do drewna;
4. Uzupełnianie mniejszych ubytków el. konstrukcyjnych dwuskładnikową masą do uzupełnień w drewnie na bazie żywicy epoksydowych z wypełniaczem z mączki drzewnej;
5. Uszczelnienia wykonać warkoczami z wełny drzewnej lub glina;
6. Nie stosować wzmocnień stalowych uszkadzających drewno;
7. Dopuszcza się wymianę uszkodzonych elementów więźby dachowej i konstrukcji wieży oraz stropu w uzasadnionych przypadkach, z wymianą elementów porażonych drewnojadami lub zawilgoconych, zużytych lub osłabionych konstrukcyjnie z zachowaniem historycznego powtórzenia schematu konstrukcyjnego oraz wielkości przekrojów elementów;
8. Nowe el. konstrukcyjne powinny być oheblowane, a w czasie montażu powinny zachowywać wilgotność poniżej 20%;
9. Zarówno nowe jak i stare elementy należy zabezpieczyć przeciwko szkodnikom, oraz przeciwpożarowo zgodnie z wytycznymi zabezpieczenia przeciwpożarowego dla el. konstrukcyjnych;

* dopuszcza się zastosowanie innego środka, pod warunkiem spełnienia wszystkich parametrów określonych dla środka ochronnego Promadur, w tym przede wszystkim zabezpieczenie do klasy reakcji na ogień B-s1, d0

JEDNOSTKA PROJEKTOWA: Architekci Aleksandra Nurek			
40-611 Katowice ul. Fabryczna 15 pok. 306 tel. +48 32 93 836 kom. +48 606 111 808 NIP: 954 213 52 21 www.anova.architektura.com.pl			
NAZWA INWESTYCJI: Remont pokrycia dachowego oraz remont i przebudowa konstrukcji dachu zabytkowego kościoła na Kubalonce			
INWESTOR: Parafia Podwyższenia Krzyża Świętego w Istebnej-Kubalonce ul. Istebna 1100, 43-470 Istebna	LOKALIZACJA: ul. Istebna 1100, 43-470 Istebna nr działki: 6768/1, powiat: cieszyński, gmina: Istebna, obręb: Istebna		
NR PROJEKTU:	FAZA PROJ.: Projekt budowlany		
NAZWA PROJEKTU: Przekrój B-B			
SKALA: 1:100	DATA: Lipiec 2024	NR RYSUNKU	PB.06
PROJEKTANT mgr inż. arch. Aleksandra Nurek uprawnienia budowlane do projektowania bez ograniczeń w specjalności architektonicznej nr upr.bud. 405/01		PODPIS:	
AUTOR RYSUNKU arch. Jakub Maciejewski			
KOPIOWANIE ORAZ POWIELANIE DOKUMENTACJI BEZ ZGODY AUTORA ZABRONIONE. WSZELKIE PRAWA ZASTRZEŻONE.			

Pokrycie dachu – do kompleksowej wymiany łącznie z wiatrownicami, deskami okapowymi, łacaniem itp. Zastosować gonty modrzewiowe, łupane, układane podwójnie, w kolorze naturalnym, pozostawić do spłatynowania. Rozstaw łat dopasować do długości zastosowanych deszczótek gontu. Impregnacja i zabezpieczenie przeciw owadom środkami bezbarwnymi. Nad sobotami gonty modrzewiowe, łupane układane potrójnie.



belki stropowe i podwaliny podłużne – wykonać lokalne wzmocnienia w miejscach ubytków większych niż 10% przekroju podstawowego
Precyzyjnie uzupełnić flekami drewnianymi wszystkie stwierdzone ubytki i uszkodzenia belek stropowych oraz podwalin podłużnych

Łaty, kontrłaty, krokwie i płatwie więźby dachowej – zabezpieczyć certyfikowanym środkiem ogniochronnym np. *Promadur**. Na konstrukcyjne lite drewno, deski o min. grubości 12mm stosować 300g/m² – zabezpieczenie do klasy reakcji na ogień B-s1, d0

Sprawdzić i ewentualnie wzmocnić wszystkie połączenia belek stropowych z belkami podłużnymi

Fundament – uzupełnić wszystkie wykruszenia podmurówki oraz ubytki izolacji poziomej

OGÓLNE WYTYCZNE I ZALECENIA

1. Miejsca połączeń kołkowych i inne łączenia – uzupełnić puste połączenia bez kołków odpowiednimi kołkami. W ramach prac remontowych należy wzmocnić także wszystkie luźne połączenia elementów. W razie potrzeb zastosować dodatkowo śruby z podkładkami powiększonymi do drewna;
2. Należy wykonać lokalnie wzmocnienie lub wymianę elementów w miejscach ubytków większych niż 30% w porównaniu do przekroju podstawowego, z wyjątkiem belek stropowych i podwalinowych, w których uzupełniać ubytki powyżej 10%
3. Uzupełnienie ubytków zrębu należy wykonać flekami z drewna dobrane gatunkowo, wklejanymi na trwale elastyczny klej do drewna;
4. Uzupełnianie mniejszych ubytków el. konstrukcyjnych dwuskładnikową masą do uzupełnień w drewnie na bazie żywicy epoksydowych z wypełniaczem z mączki drzewnej;
5. Uszczelnienia wykonać warkoczami z wełny drzewnej lub glina;
6. Nie stosować wzmocnień stalowych uszkadzających drewno;
7. Dopuszcza się wymianę uszkodzonych elementów więźby dachowej i konstrukcji wieży oraz stropu w uzasadnionych przypadkach, z wymianą elementów porażonych drewnojadami lub zawilgoconych, zużytych lub osłabionych konstrukcyjnie z zachowaniem historycznego powtórzenia schematu konstrukcyjnego oraz wielkości przekrojów elementów;
8. Nowe el. konstrukcyjne powinny być oheblowane, a w czasie montażu powinny zachowywać wilgotność poniżej 20%;
9. Zarówno nowe jak i stare elementy należy zabezpieczyć przeciwko szkodnikom, oraz przeciwpożarowo zgodnie z wytycznymi zabezpieczenia przeciwpożarowego dla el. konstrukcyjnych;

* dopuszcza się zastosowanie innego środka, pod warunkiem spełnienia wszystkich parametrów określonych dla środka ochronnego Promadur, w tym przede wszystkim zabezpieczenie do klasy reakcji na ogień B-s1, d0

JEDNOSTKA PROJEKTOWA:

Architekci Aleksandra Nurek

40-611 Katowice
ul. Fabryczna 15 pok. 306 tel. +48 32 93 836 kom. +48 606 111 808
NIP: 954 213 52 21 www.anova.architektura.com.pl

NAZWA INWESTYCJI:

Remont pokrycia dachowego oraz remont i przebudowa konstrukcji dachu zabytkowego kościoła na Kubalonce

INWESTOR:

Parafia Podwyższenia Krzyża Świętego w Istebnej-Kubalonce
ul. Istebna 1100,
43-470 Istebna

LOKALIZACJA:

ul. Istebna 1100,
43-470 Istebna
nr działki: 6768/1, powiat: cieszyński,
gmina: Istebna, obręb: Istebna

NR PROJEKTU:

FAZA PROJ.: Projekt budowlany

NAZWA PROJEKTU:

Przekrój C-C

SKALA:

1:100

PROJEKTANT

mgr inż. arch. Aleksandra Nurek
uprawnienia budowlane do projektowania bez ograniczeń w specjalności architektonicznej
nr upr.bud. 405/01

DATA:

Lipiec 2024

AUTOR RYSUNKU

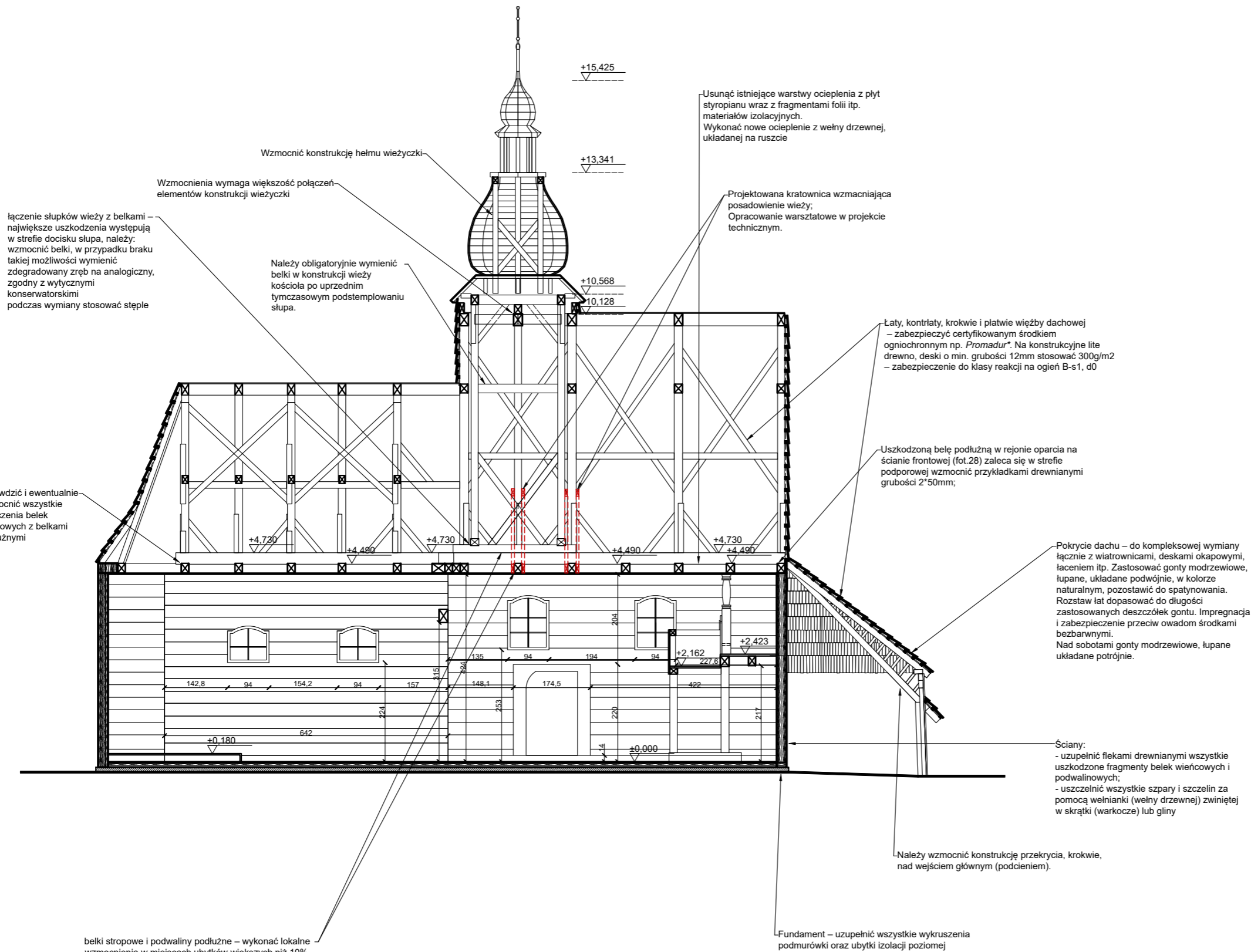
arch. Jakub Maciejewski

NR RYSUNKU

PB.07

PODPIS:

KOPIOWANIE ORAZ POWIELANIE DOKUMENTACJI BEZ ZGODY AUTORA ZABRONIONE.
WSZELKIE PRAWA ZASTRZEŻONE.



OGÓLNE WYTYCZNE I ZALECENIA

- Miejsca połączeń kołkowych i inne łączenia – uzupełnić puste połączenia bez kołków odpowiednimi kołkami. W ramach prac remontowych należy wzmocnić także wszystkie luźne połączenia elementów. W razie potrzeb zastosować dodatkowo śruby z podkładkami powiększonymi do drewna;
- Należy wykonać lokalnie wzmocnienie lub wymianę elementów w miejscach ubytków większych niż 30% w porównaniu do przekroju podstawowego, z wyjątkiem belek stropowych i podwalinowych, w których uzupełniać ubytki powyżej 10%
- Uzupełnienie ubytków zrębu należy wykonać flekami z drewna dobrego gatunkowo, wklejanymi na trwałe elastyczny klej do drewna;
- Uzupełnianie mniejszych ubytków el. konstrukcyjnych dwuskładnikową masą do uzupełnień w drewnie na bazie żywicy epoksydowych z wypełniaczem z mączki drzewnej;
- Uszczelnienia wykonać warkoczami z wełny drzewnej lub gliną;
- Nie stosować wzmocnień stalowych uszkadzających drewno;
- Dopuszcza się wymianę uszkodzonych elementów więzby dachowej i konstrukcji wieży oraz stropu w uzasadnionych przypadkach, z wymianą elementów porażonych drewnojadami lub zawilgoconych, zużytych lub osłabionych konstrukcyjnie z zachowaniem historycznego powtórzenia schematu konstrukcyjnego oraz wielkości przekrojów elementów;
- Nowe el. konstrukcyjne powinny być oheblowane, a w czasie montażu powinny zachowywać wilgotność poniżej 20%;
- Zarówno nowe jak i stare elementy należy zabezpieczyć przeciwko szkodnikom, oraz przeciwpożarowo zgodnie z wytycznymi zabezpieczenia przeciwpożarowego dla el. konstrukcyjnych;

* dopusza się zastosowanie innego środka, pod warunkiem spełnienia wszystkich parametrów określonych dla środka ochronnego Promadur, w tym przede wszystkim zabezpieczenie do klasy reakcji na ogień B-s1, d0

JEDNOSTKA PROJEKTOWA: **Architekci Aleksandra Nurek**

40-611 Katowice ul. Fabryczna 15 pok. 306 tel. +48 32 93 836 kom. +48 606 111 808
NIP: 954 213 52 21 www.anova.architektura.com.pl

NAZWA INWESTYCJI: **Remont pokrycia dachowego oraz remont i przebudowa konstrukcji dachu zabytkowego kościoła na Kubalonce**

INWESTOR: Parafia Podwyższenia Krzyża Świętego w Istebnej-Kubalonce ul. Istebna 1100, 43-470 Istebna	LOKALIZACJA: ul. Istebna 1100, 43-470 Istebna nr działki: 6768/1, powiat: cieszyński, gmina: Istebna, obręb: Istebna
---	---

NR PROJEKTU: FAZA PROJ.: Projekt budowlany

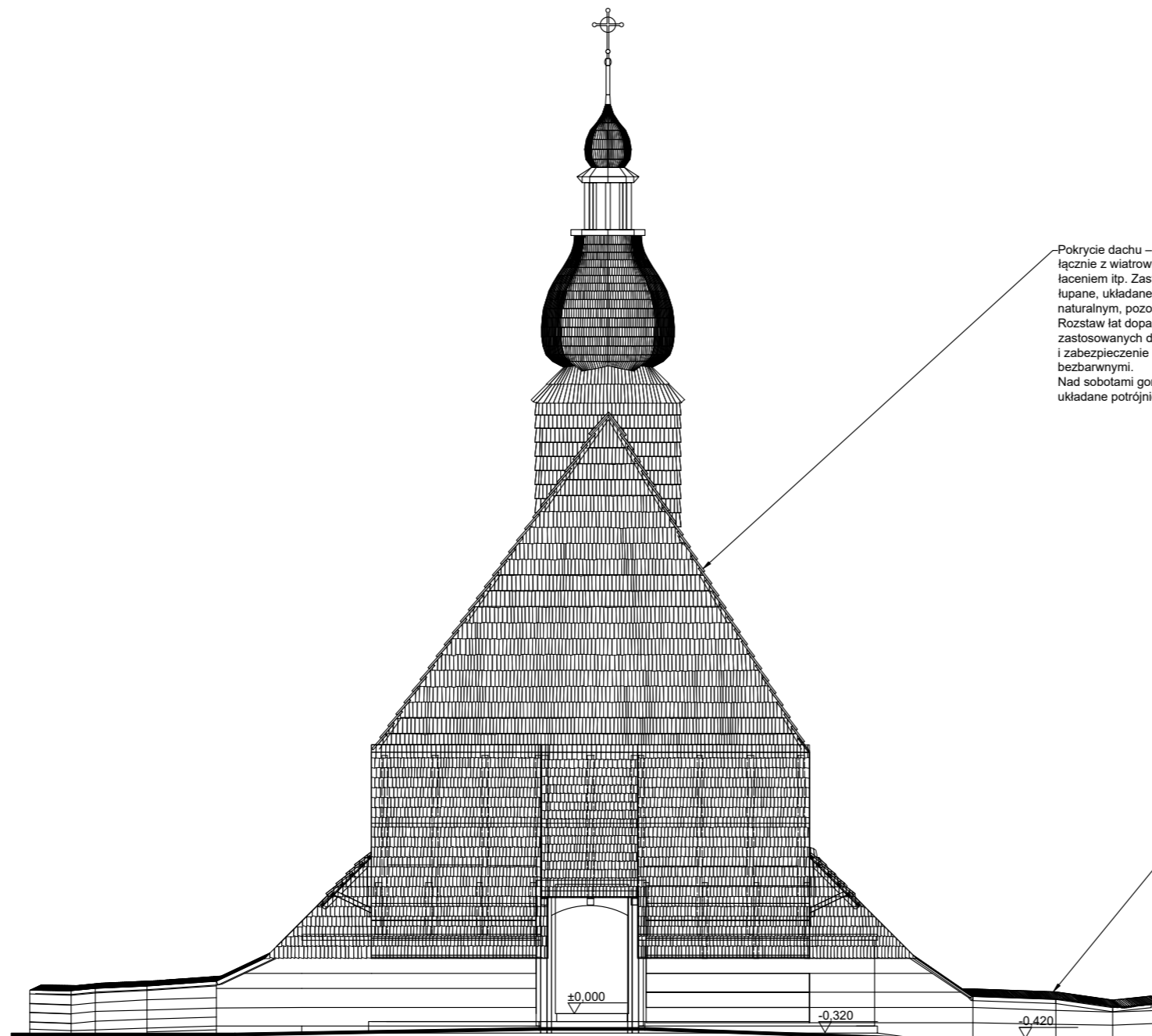
NAZWA PROJEKTU: **Przekrój D-D - z opisami**

SKALA: 1:150 DATA: Lipiec 2024 NR RYSUNKU: PB.08

PROJEKTANT mgr inż. arch. Aleksandra Nurek uprawnienia budowlane do projektowania bez ograniczeń w specjalności architektonicznej nr upr.bud. 405/01	PODPIS:
--	---------

AUTOR RYSUNKU
arch. Jakub Maciejewski

KOPIOWANIE ORAZ POWIELANIE DOKUMENTACJI BEZ ZGODY AUTORA ZABRONIONE.
WSZELKIE PRAWA ZASTRZEŻONE.



Pokrycie dachu – do kompleksowej wymiany łącznie z wiatrownicami, deskami okapowymi, łacaniem itp. Zastosować gonty modrzewiowe, łupane, układane podwójnie, w kolorze naturalnym, pozostawić do spatynowania. Rozstaw łat dopasować do długości zastosowanych deszczółek gontu. Impregnacja i zabezpieczenie przeciw owadom środkami bezbarwnymi. Nad sobotami gonty modrzewiowe, łupane układane potrójnie.

Pokrycie (daszek) ogrodzenia – do wymiany. Zastosować gonty modrzewiowe, łupane, układane podwójnie, w kolorze naturalnym, pozostawić do spatynowania. Impregnacja i zabezpieczenie przeciw owadom środkami bezbarwnymi.

JEDNOSTKA PROJEKTOWA:
Architekci Aleksandra Nurek

40-611 Katowice
ul. Fabryczna 15 pok. 306 tel. +48 32 93 836 kom. +48 606 111 808
NIP: 954 213 52 21 www.anova.architektura.com.pl

NAZWA INWESTYCJI:
Remont pokrycia dachowego oraz remont i przebudowa konstrukcji dachu zabytkowego kościoła na Kubalonce

INWESTOR: Parafia Podwyższenia Krzyża Świętego w Istebnej-Kubalonce ul. Istebna 1100, 43-470 Istebna	LOKALIZACJA: ul. Istebna 1100, 43-470 Istebna nr działki: 6768/1, powiat: cieszyński, gmina: Istebna, obręb: Istebna
--	--

NR PROJEKTU:	FAZA PROJ.: Projekt budowlany
--------------	-------------------------------

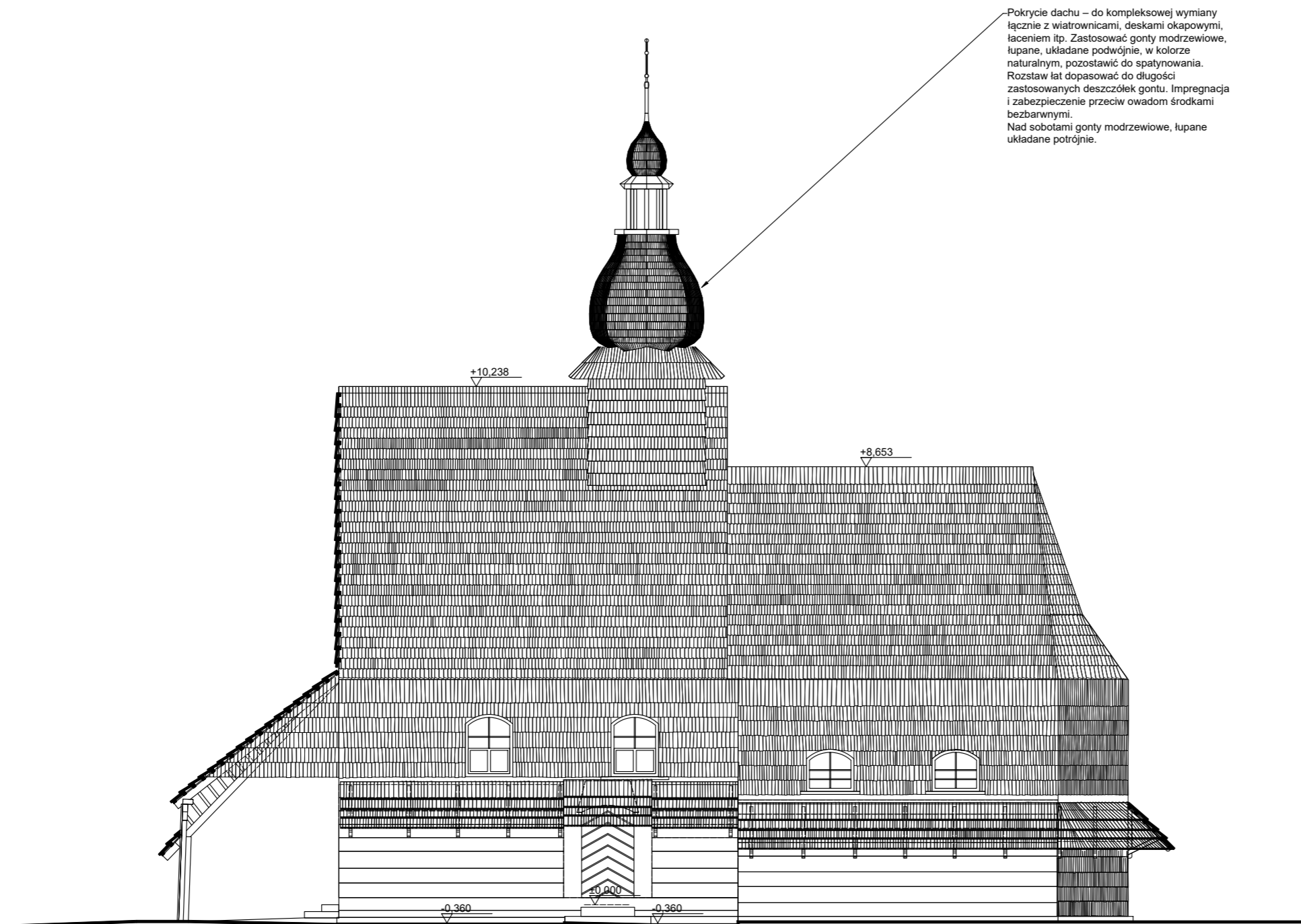
NAZWA PROJEKTU:
Elewacja południowo-zachodnia - frontowa

SKALA: 1:100	DATA: Lipiec 2024	NR RYSUNKU: PB.09
--------------	-------------------	-------------------

PROJEKTANT mgr inż. arch. Aleksandra Nurek uprawnienia budowlane do projektowania bez ograniczeń w specjalności architektonicznej nr upr.bud. 405/01	PODPIS:
---	---------

AUTOR RYSUNKU
arch. Jakub Maciejewski

KOPIOWANIE ORAZ POWIELANIE DOKUMENTACJI BEZ ZGODY AUTORA ZABRONIONE.
WSZELKIE PRAWA ZASTRZEŻONE.



Pokrycie dachu – do kompleksowej wymiany łącznie z wiatrownicami, deskami okapowymi, łączeniem itp. Zastosować gonty modrzewiowe, łupane, układane podwójnie, w kolorze naturalnym, pozostawić do spatynowania. Rozstaw lat dopasować do długości zastosowanych deszczółek gontu. Impregnacja i zabezpieczenie przeciw owadom środkami bezbarwnymi. Nad sobotami gonty modrzewiowe, łupane układane potrójnie.

JEDNOSTKA PROJEKTOWA:
Architekci Aleksandra Nurek

40-611 Katowice
ul. Fabryczna 15 pok. 306 tel. +48 32 93 836 kom. +48 606 111 808
NIP: 954 213 52 21 www.anova.architektura.com.pl

NAZWA INWESTYCJI:
Remont pokrycia dachowego oraz remont i przebudowa konstrukcji dachu zabytkowego kościoła na Kubalonce

INWESTOR:
Parafia Podwyższenia Krzyża Świętego w Istebnej-Kubalonce
ul. Istebna 1100,
43-470 Istebna

LOKALIZACJA:
ul. Istebna 1100,
43-470 Istebna
nr działki: 6768/1, powiat: cieszyński,
gmina: Istebna, obręb: Istebna

NR PROJEKTU: FAZA PROJ.: Projekt budowlany

NAZWA PROJEKTU:
Elewacja południowo-wschodnia

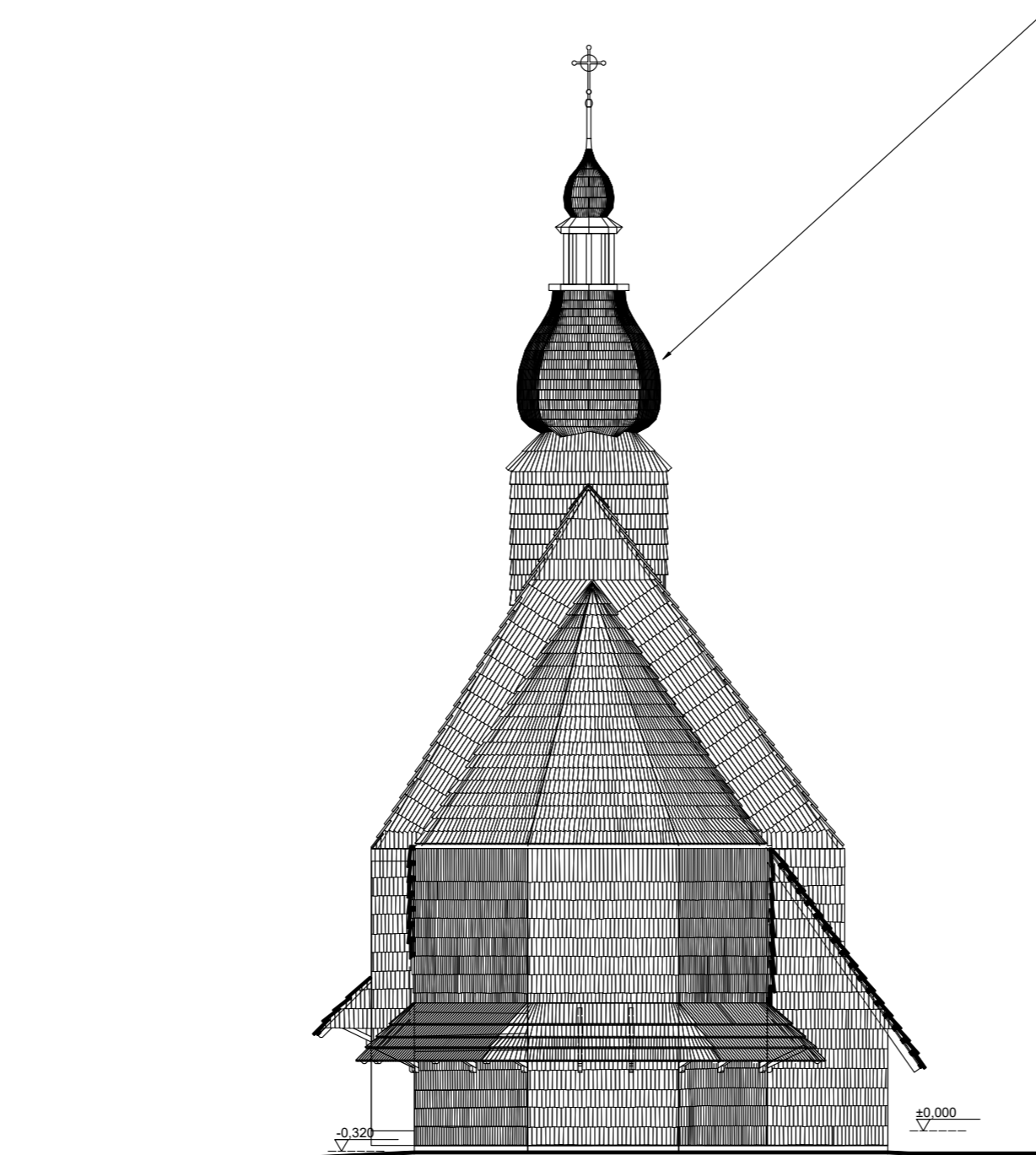
SKALA: 1:100 DATA: Lipiec 2024 NR RYSUNKU: PB.10

PROJEKTANT
mgr inż. arch. Aleksandra Nurek
uprawnienia budowlane do projektowania bez ograniczeń w specjalności architektonicznej nr upr.bud. 405/01

PODPIS:

AUTOR RYSUNKU
arch. Jakub Maciejewski

KOPIOWANIE ORAZ POWIELANIE DOKUMENTACJI BEZ ZGODY AUTORA ZABRONIONE. WSZELKIE PRAWA ZASTRZEŻONE.



Pokrycie dachu – do kompleksowej wymiany łącznie z wiatrownicami, deskami okapowymi, łączeniem itp. Zastosować gonty modrzewiowe, łupane, układane podwójnie, w kolorze naturalnym, pozostawić do spątynowania. Rozstaw łąt dopasować do długości zastosowanych deszczózek gontu. Impregnacja i zabezpieczenie przeciw owadom środkami bezbarwnymi. Nad sobotami gonty modrzewiowe, łupane układane potrójnie.

JEDNOSTKA PROJEKTOWA:
Architekci Aleksandra Nurek

40-611 Katowice
ul. Fabryczna 15 pok. 306 tel. +48 32 93 836 kom. +48 606 111 808
NIP: 954 213 52 21 www.anova.architektura.com.pl

NAZWA INWESTYCJI:
Remont pokrycia dachowego oraz remont i przebudowa konstrukcji dachu zabytkowego kościoła na Kubalonce

INWESTOR: Parafia Podwyższenia Krzyża Świętego w Istebnej-Kubalonce ul. Istebna 1100, 43-470 Istebna	LOKALIZACJA: ul. Istebna 1100, 43-470 Istebna nr działki: 6768/1, powiat: cieszyński, gmina: Istebna, obręb: Istebna
--	--

NR PROJEKTU:	FAZA PROJ.: Projekt budowlany
--------------	-------------------------------

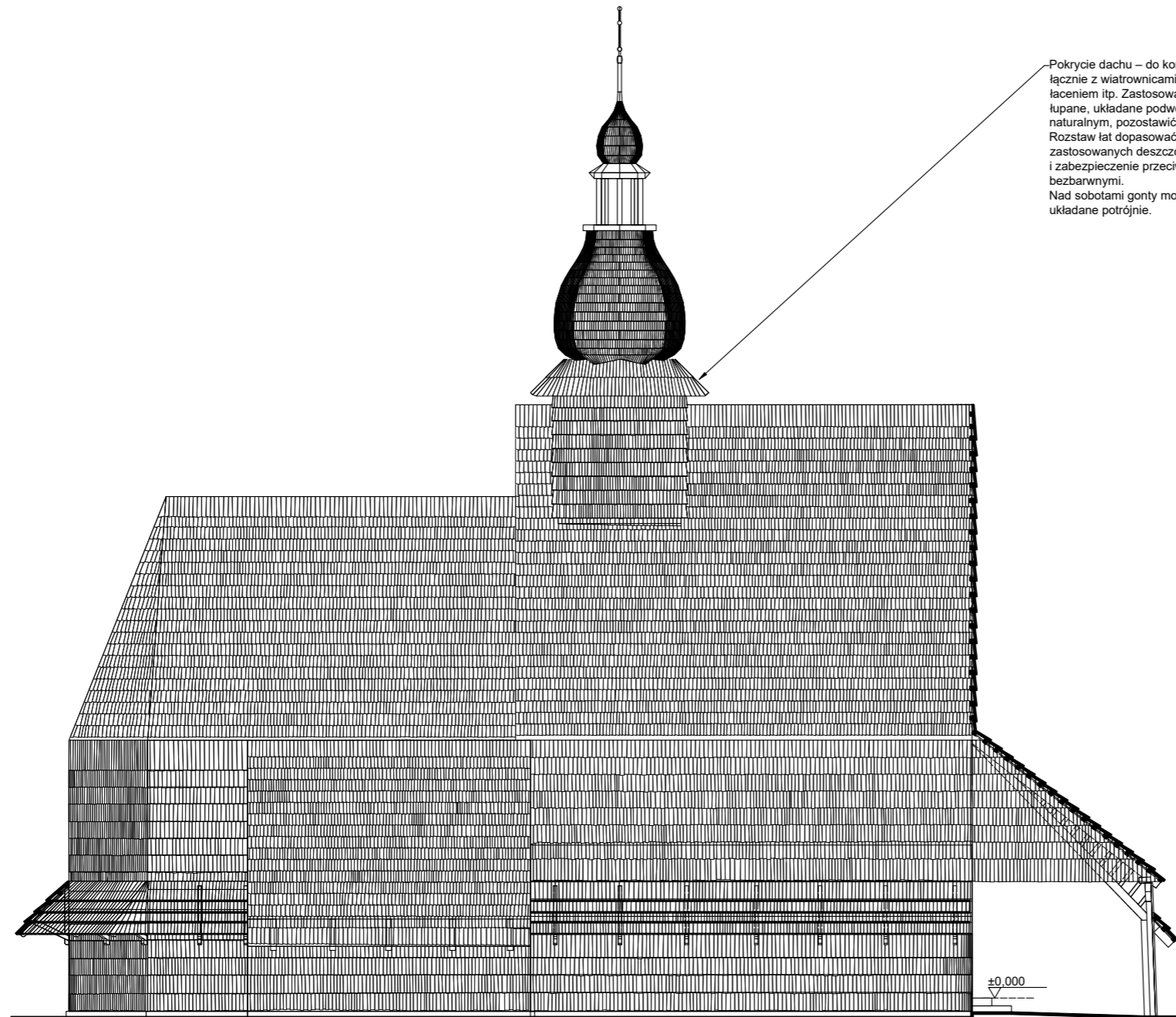
NAZWA PROJEKTU:
Elewacja północno-wschodnia

SKALA: 1:100	DATA: Lipiec 2024	NR RYSUNKU: PB.11
--------------	-------------------	-------------------

PROJEKTANT mgr inż. arch. Aleksandra Nurek uprawnienia budowlane do projektowania bez ograniczeń w specjalności architektonicznej nr upr.bud. 405/01	PODPIS:
---	---------

AUTOR RYSUNKU
arch. Jakub Maciejewski

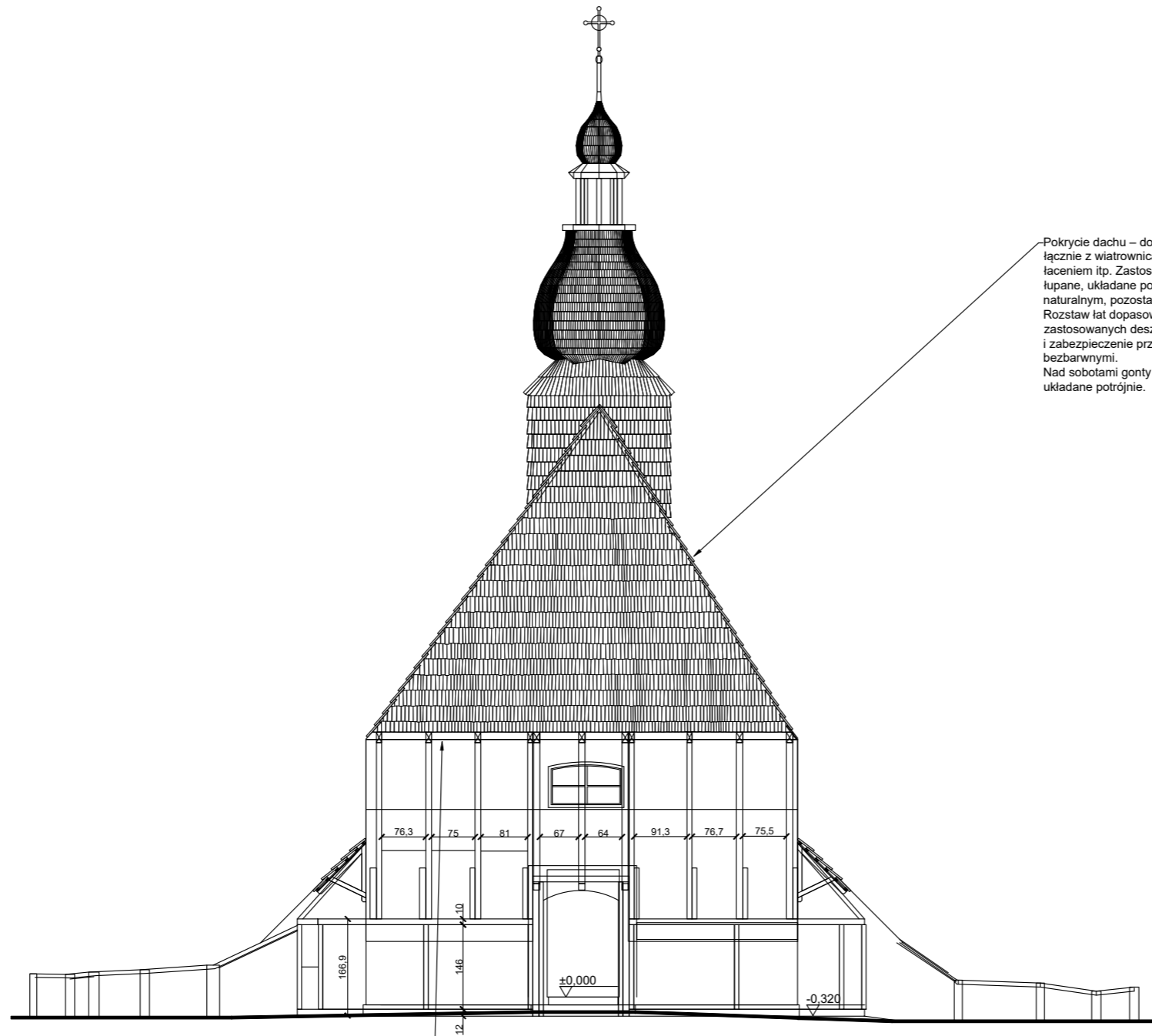
KOPIOWANIE ORAZ POWIELANIE DOKUMENTACJI BEZ ZGODY AUTORA ZABRONIONE.
WSZELKIE PRAWA ZASTRZEŻONE.



Pokrycie dachu – do kompleksowej wymiany łącznie z wiatrownicami, deskami okapowymi, łączeniem itp. Zastosować gonty modrzewiowe, łupane, układane podwójnie, w kolorze naturalnym, pozostawić do spłatywania. Rozstaw łąt dopasować do długości zastosowanych deszczółek gontu. Impregnacja i zabezpieczenie przeciw owadom środkami bezbarwnymi. Nad sobotami gonty modrzewiowe, łupane układane potrójnie.

±0,000

JEDNOSTKA PROJEKTOWA: Architekci Aleksandra Nurek			
40-611 Katowice ul. Fabryczna 15 pok. 306 tel. +48 32 93 836 kom. +48 606 111 808 NIP: 954 213 52 21 www.anova.architektura.com.pl			
NAZWA INWESTYCJI: Remont pokrycia dachowego oraz remont i przebudowa konstrukcji dachu zabytkowego kościoła na Kubalonce			
INWESTOR: Parafia Podwyższenia Krzyża Świętego w Istebnej-Kubalonce ul. Istebna 1100, 43-470 Istebna	LOKALIZACJA: ul. Istebna 1100, 43-470 Istebna nr działki: 6768/1, powiat: cieszyński, gmina: Istebna, obręb: Istebna		
NR PROJEKTU:	FAZA PROJ.: Projekt budowlany		
NAZWA PROJEKTU: Elewacja północno-zachodnia			
SKALA: 1:100	DATA: Lipiec 2024	NR RYSUNKU	PB.12
PROJEKTANT mgr inż. arch. Aleksandra Nurek uprawnienia budowlane do projektowania bez ograniczeń w specjalności architektonicznej nr upr.bud. 405/01	PODPIS:		
AUTOR RYSUNKU arch. Jakub Maciejewski			
KOPIOWANIE ORAZ POWIELANIE DOKUMENTACJI BEZ ZGODY AUTORA ZABRONIONE. WSZELKIE PRAWA ZASTRZEŻONE.			



Pokrycie dachu – do kompleksowej wymiany łącznie z wiatrownicami, deskami okapowymi, łączeniem itp. Zastosować gonty modrzewiowe, łupane, układane podwójnie, w kolorze naturalnym, pozostawić do spatynowania. Rozstaw lat dopasować do długości zastosowanych deszczółek gontu. Impregnacja i zabezpieczenie przeciw owadom środkami bezbarwnymi. Nad sobotami gonty modrzewiowe, łupane układane potrójnie.

Uszkodzoną belkę podłużną w rejonie oparcia na ścianie frontowej (fot.28) zaleca się w strefie podporowej wzmocnić przykładkami drewnianymi grubości 2*50mm;

JEDNOSTKA PROJEKTOWA: Architekci Aleksandra Nurek			
40-611 Katowice ul. Fabryczna 15 pok. 306 NIP: 954 213 52 21		tel. +48 32 93 836 kom. +48 606 111 808 www.anova.architektura.com.pl	
NAZWA INWESTYCJI: Remont pokrycia dachowego oraz remont i przebudowa konstrukcji dachu zabytkowego kościoła na Kubalonce			
INWESTOR: Parafia Podwyższenia Krzyża Świętego w Istebnej-Kubalonce ul. Istebna 1100, 43-470 Istebna	LOKALIZACJA: ul. Istebna 1100, 43-470 Istebna nr działki: 6768/1, powiat: cieszyński, gmina: Istebna, obręb: Istebna		
NR PROJEKTU:	FAZA PROJ.: Projekt budowlany		
NAZWA PROJEKTU: Elewacja południowo-zachodnia - frontowa, schemat konstrukcji frontu			
SKALA: 1:100	DATA: Lipiec 2024	NR RYSUNKU	PB.13
PROJEKTANT mgr inż. arch. Aleksandra Nurek uprawnienia budowlane do projektowania bez ograniczeń w specjalności architektonicznej nr upr.bud. 405/01	PODPIS:		
AUTOR RYSUNKU arch. Jakub Maciejewski			
KOPIOWANIE ORAZ POWIELANIE DOKUMENTACJI BEZ ZGODY AUTORA ZABRONIONE. WSZELKIE PRAWA ZASTRZEŻONE.			